

JP127 熊毛八代 (くまげやしろ)

山口県：周南市

位置 N 34° 05′ E 131° 56′

面積 1,038ha

環境構成【水田】

周南市八代は標高約 300mの中国山地に囲まれた盆地で、山すそまで稲田が続き、のどかな田園風景が広がっている。本州で唯一のナベヅルの渡来地であり、鹿児島県出水市とともに国の特別天然記念物に指定されている。盆地の中央、魚切地区にツルの監視所が設けられており、そこから前方の給餌場に集まるナベヅルを観察するのがよい。減少する飛来数に危機感が高まり八代のツル渡来数回復対策事業が開始され、八代鶴保護センターが建設された。またツルの飛来地の魚切地区の電線の地中化も行われた。



写真提供：小林繁樹

選定理由

A1

ナベヅル

保護指定

法的な担保がない、もしくはわずか（10パーセント未満）である

<その他>

東アジア・オーストラリア地域フライウェイパートナーシップ参加地、国指定特別天然記念物八代のツルおよびその渡来地

保全への脅威

- ・水田・湿田の放棄、休耕田化
- ・ねぐらの減少
- ・飛来個体群の高齢化及び亜成鳥群の未定着
- ・周辺地域において外来種の侵入が報告されるなど、当地域においても監視が必要である。
- ・冬期の作付（ムギ等）面積が拡大傾向にあり、餌場の水田環境が失われる。

鳥類の個体数、生息環境の現状

- ・IBA サイトにおける重要な鳥類（IBA 選定基準種）の個体数の変化減っている（2004年を基準に）

- ・ IBA 基準種の個体数のカウント調査実施の有無：有
 <調査データの入手方法>
 1. 周南市鶴いこいの里交流センター
 2. 周南市ホームページ
<https://www.city.shunan.lg.jp/site/turu-yasiro/>
- ・ IBA 選定基準種の個体数に影響するような、IBA サイト内の重要な生息環境の変化：変化がある
 詳細、具体例等： ねぐら周辺林の伐採（ねぐら内の見通し改善のため実施）
- ・ IBA 選定基準種の生息環境：
 普通（70～90%が最適の状態）
- ・ IBA エリアの保全管理計画の有無：有

保全活動

- ・ 環境管理：実施者（周南市、下松市、八代のツルを愛する会、夢現塾、米川環境保全協議会等）
 内容：ねぐらおよび餌場環境整備・維持（主体；周南市、共同実施）
 ＊下松市および米川環境保全協議会は下松市内にある、ねぐら（1箇所）の整備を行う。
- ・ 環境教育活動：実施者（八代小学校、八代南土地改良区（ツルの郷を守る会）、ツルの里生き物研究会、NPO 法人ナベヅル環境保護協会）
 内容：
 - ・ ツル観察日記の発行（八代小学校）
 - ・ 水辺の生き物教室（八代小学校、八代南土地改良区）
 - ・ 生きもの調査イベント（ツルの里生き物研究会）
 - ・ 観察ガイド（NPO 法人ナベヅル環境保護協会）
 - ・ ツル保全のための年賀状コンクール（NPO 法人ナベヅル環境保護協会）
 - ・ 探鳥会（日本野鳥の会山口県支部）
 - ・ 八代のツルの生態を知る学習探鳥会（八代のツルを愛する会、ナベヅル環境保護協会、夢現塾、米川環境保護協議会）
- ・ 法律制定、政策、規制：実施者（文化庁、周南市）
 内容：
 - ・ 特別天然記念物指定（文化庁）
 - ・ ツル保護対策事業の実施（周南市）
- ・ モニタリング調査：実施者（周南市）
 内容：
 - ・ 渡来羽数
 - ・ 行動記録（1時間おきに利用する水田番号を記録）

- ・ねぐら利用箇所調査
- ・経済活動を通じた保全(エコツーリズム等):実施者(農事組合法人 ファームつるの里)
内容:エコ米生産および販売
- ・その他:実施者(山口県、周南市、八代鶴保護センター)
八代のツル渡来数回復対策事業:平成14年度から鶴保護センター建設開始。平成18年には鹿児島県出水市から保護された3羽の幼鳥を受け入れ飼育、馴化後、平成19年に第1回目の放鳥が行われ、以後継続されている。

IBA サイトの保全に関する地域のグループ

- ・NPO 法人ナベヅル環境保護協会
- ・八代のツルを愛する会
- ・夢現塾
- ・米川環境保全協議会

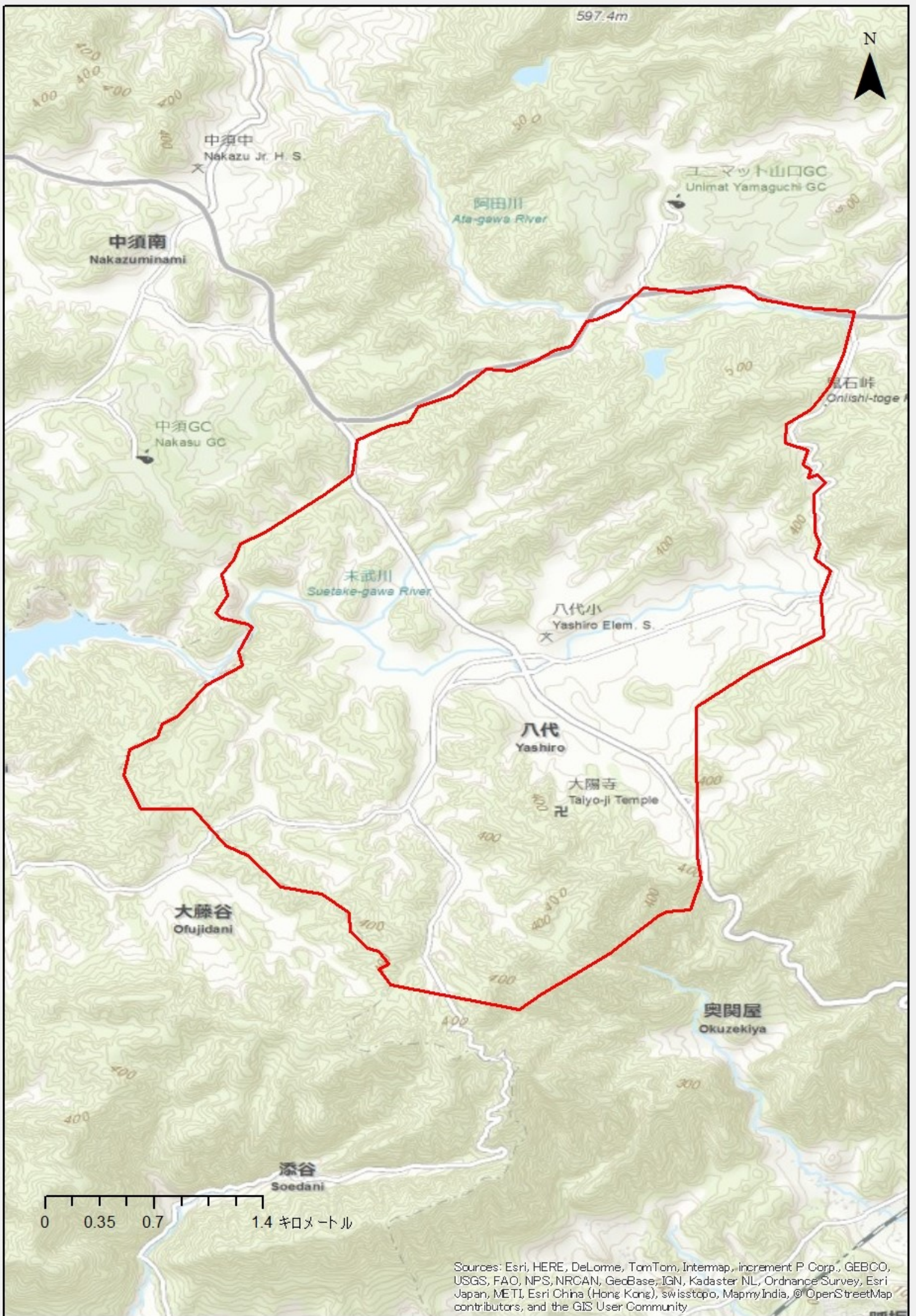
見られる鳥

八代では越冬するナベヅルが代表的であるが、周辺の山地や水田などではその他にも様々な野鳥がみられる。

留鳥	カイツブリ、アオサギ、コサギ、トビ、キジ、キジバト、アオバト、フクロウ、ヤマセミ、カワセミ、アオゲラ、コゲラ、キセキレイ、セグロセキレイ、ヒヨドリ、モズ、カワガラス、ウグイス、エナガ、ヒガラ、ヤマガラ、シジュウカラ、メジロ、ホオジロ、カワラヒワ、イカル、スズメ、カケス、ハシボソガラス、ハシブトガラス、コジュケイ
夏鳥	アマサギ、サシバ、ヨタカ、ホトトギス、ツバメ、コシアカツバメ、サンショウクイ、ヤブサメ、メボソムシクイ、キビタキ、オオルリ
冬鳥	オシドリ、コガモ、マガモ、ヒドリガモ、ノスリ、ナベヅル、タヒバリ、ミソサザイ、ルリビタキ、ジョウビタキ、シロハラ、ツグミ、キクイタダキ、カシラダカ、ミヤマホオジロ、カシラダカ、アオジ、アトリ、マヒワ、ウソ、ミヤマガラス
旅鳥	イワツバメ、ノビタキ、コサメビタキ

関連団体・自治体・施設等

- ・鶴いこいの里交流センター



Sources: Esri, HERE, DeLorme, TomTom, Intermop, increment P Corp., GEBCO, USGS, FAO, NPS, NRCAN, GecBase, IGN, Kadaster NL, Ordnance Survey, Esri Japan, METI, Esri China (Hong Kong), swisstopo, MapmyIndia, © OpenStreetMap contributors, and the GIS User Community