

JP152 沖小島 (おこがしま)

鹿児島県：鹿児島市

位置	N 31° 33′ E 130° 37′
面積	5ha

環境構成【島嶼／森林／草地】

桜島の南西部、湯之持木港の沖合約 1.7km に位置する周囲約 1.4km、面積約 37,000 m²、最高点は 38.3m の無人島。第三紀の安山岩の上をシラスが覆っている。西側は急崖だが上面は平らな台状の島であり、薩英戦争のときここに砲台がおかれた。樹木とダンチク（イネ科）におおわれ道もほとんどわからなくなった。1996 年民間から島の一部を除く土地を鹿児島市が購入。自然体験施設を作る予定であったが、1999 年ウチヤマセンニュウの南限の繁殖が確認され開発は中止になった。

選定理由

A1	ウチヤマセンニュウ
----	-----------

保護指定

サイトの全域（90%以上）に法的な担保がある

<保護指定の内容>

県指定鳥獣保護区（沖小島）、国立公園（霧島錦江湾）、自然環境保全地域

保全への脅威

- ・釣り人やシーカヤックで立ち寄る人のゴミ捨てや島内への立ち入り
- ・カラスやトビ類の捕食

保全活動

- ・法律制定、政策、規制：実施者（鹿児島県・鹿児島市）
沖小島鳥獣保護区 5 ha 希少鳥獣生息地（平成 19 年度から 10 年間）

見られる鳥

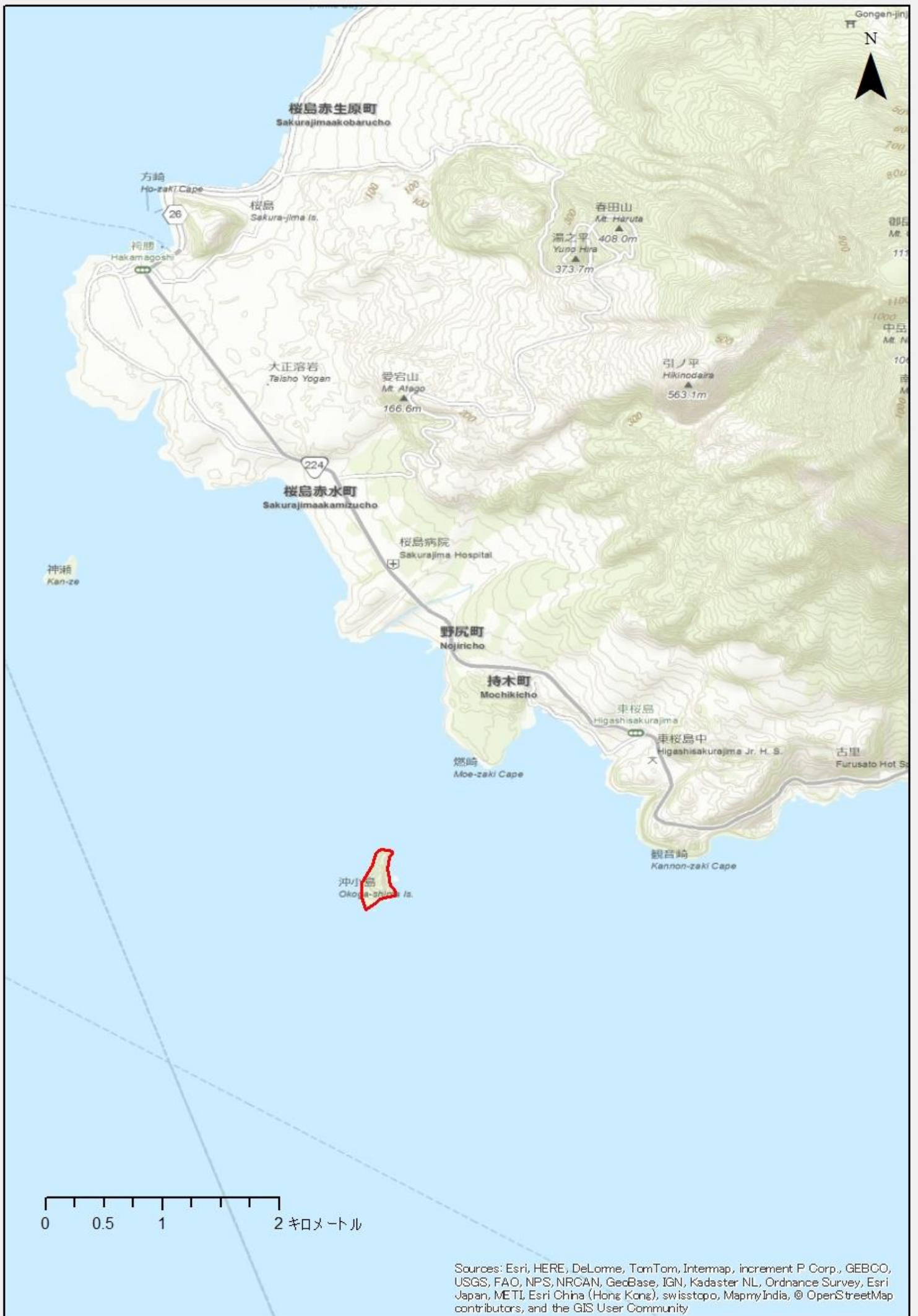
年間を通した調査は行っていない。

留鳥	ウグイス、メジロ、アオサギ、トビ、キジバト、イソヒヨドリ、ヒヨドリ
夏鳥	ウチヤマセンニュウ、ゴイサギ

冬鳥	ツグミ
旅鳥	ベニアジサシ、キアシシギ、イソシギ

関連団体・自治体・施設等

- ・日本野鳥の会かごしま県支部



Sources: Esri, HERE, DeLorme, TomTom, Intermap, increment P Corp., GEBCO, USGS, FAO, NPS, NRCAN, GedBase, IGN, Kadaster NL, Ordnance Survey, Esri Japan, METI, Esri China (Hong Kong), swisstopo, MapmyIndia, © OpenStreetMap contributors, and the GIS User Community