

JP064 吾妻・磐梯 (あづま・ばんだい)

山形県：米沢市

福島県：福島市、二本松市、郡山市、大玉村、猪苗代町、磐梯町、北塩原村

位置	N 37° 44′ E 140° 11′
面積	29,000ha

環境構成【森林】

磐梯・吾妻は磐梯朝日国立公園に属し、広大な面積に山岳および湖沼群を有する。このため様々な環境で構成されるが、裏磐梯と吾妻山周辺では、前者は桧原湖、小野川湖、秋元湖などの湖のほか、五色沼湖沼群を含む大小さまざまな池沼が点在し、この周辺にヨシなどの湿地、草原、針広混交林、ブナ原生林などの森林帯が広がる。後者は那須火山帯中の最大の火山群で高山、東吾妻山、一切経山、西吾妻山などを総称した呼称で、ブナやアオモリトドマツの原生林を含む森林帯、岩石帯、高層湿原、溪谷などの多様な環境となっている。



写真：五十嵐悟

選定理由

A3	-
----	---

保護指定

サイトの全域（90%以上）に法的な担保がある

<保護指定の内容>

都道府県指定鳥獣保護区（裏磐梯）、国立公園（磐梯朝日）、都道府県立自然公園（霞ヶ城県立自然公園）、自然環境保全地域、保護林

保全への脅威

- ・磐梯山麓での地熱発電所・吾妻高原での風力発電など自然エネルギーに関する開発行爲（周辺地域にて）
- ・一切経山噴火活動
- ・外来生物（ブラックバス・ブルーギル・オオハンゴンソウ・オオキンケイギク・コカナダモ・ガビチョウ・ソウシチョウ等）
- ・観光道路等周辺の排気ガス等による樹木の枯死

- ・人為排水、糞便による富栄養化、水質悪化

鳥類の個体数、生息環境の現状

- ・ IBA サイトにおける重要な鳥類（IBA 選定基準種）の個体数の変化
不明
- ・ IBA 基準種の個体数のカウント調査実施の有無：有
＜調査データの入手方法＞
生物多様性センターホームページのモニタリングサイト 1000 の調査結果より
- ・ IBA 選定基準種の個体数に影響するような、IBA サイト内の重要な生息環境の変化
変化はない
- ・ IBA 選定基準種の生息環境
普通（70～90%が最適の状態）
- ・ IBA エリア保全管理計画の有無：有

保全活動

- ・ 環境管理：実施者（裏磐梯地区パークボランティア・自然公園指導員・福島県自然保護指導員）
内容：清掃作業・巡視活動・利用者指導
- ・ 外来種のコントロール：実施者（環境省裏磐梯自然保護官事務所・裏磐梯地区パークボランティア・裏磐梯エコツーリズム協会・NPO 法人わかば自然楽校・裏磐梯ビジターセンター・裏磐梯観光協会）
内容：オオハンゴンソウ防除・コカナダモ防除・ウチダザリガニ防除
- ・ 環境教育活動：実施者（裏磐梯ビジターセンター・浄土平ビジターセンター・裏磐梯地区パークボランティア・日本野鳥の会ふくしま・日本野鳥の会会津支部・えながの会・福島県自然保護協会・NPO 法人わかば自然楽校）
内容：自然観察会の開催、探鳥会の開催
- ・ 保全のための人材育成活動：実施者（裏磐梯エコツーリズム協会・裏磐梯自然保護官事務所）
内容：ばんだいの宝発見講座、裏磐梯地区パークボランティア養成講習会
- ・ 法律制定、政策、規制：実施者（環境省裏磐梯自然保護官事務所）
- ・ モニタリング調査：実施者（裏磐梯エコツーリズム協会・エナガの会）
内容：裏磐梯モニタリング調査（水質・外来種・花・登山道・利用動態等）
野鳥観察記録
- ・ 経済活動を通じた保全（エコツーリズム等）：実施者（裏磐梯エコツーリズム協会・もくもく自然塾・裏磐梯エコガイドの会・いなわしろ伝保人の会、西吾妻山案内人クラブ 安達太良マウンテンガイドネットワーク）

内容：エコツアーの開催

IBA サイトの保全に関する地域のグループ

- ・裏磐梯地区パークボランティア
- ・裏磐梯エコツアーリズム協会
- ・福島県自然協会
- ・NPO 法人わかば自然楽校

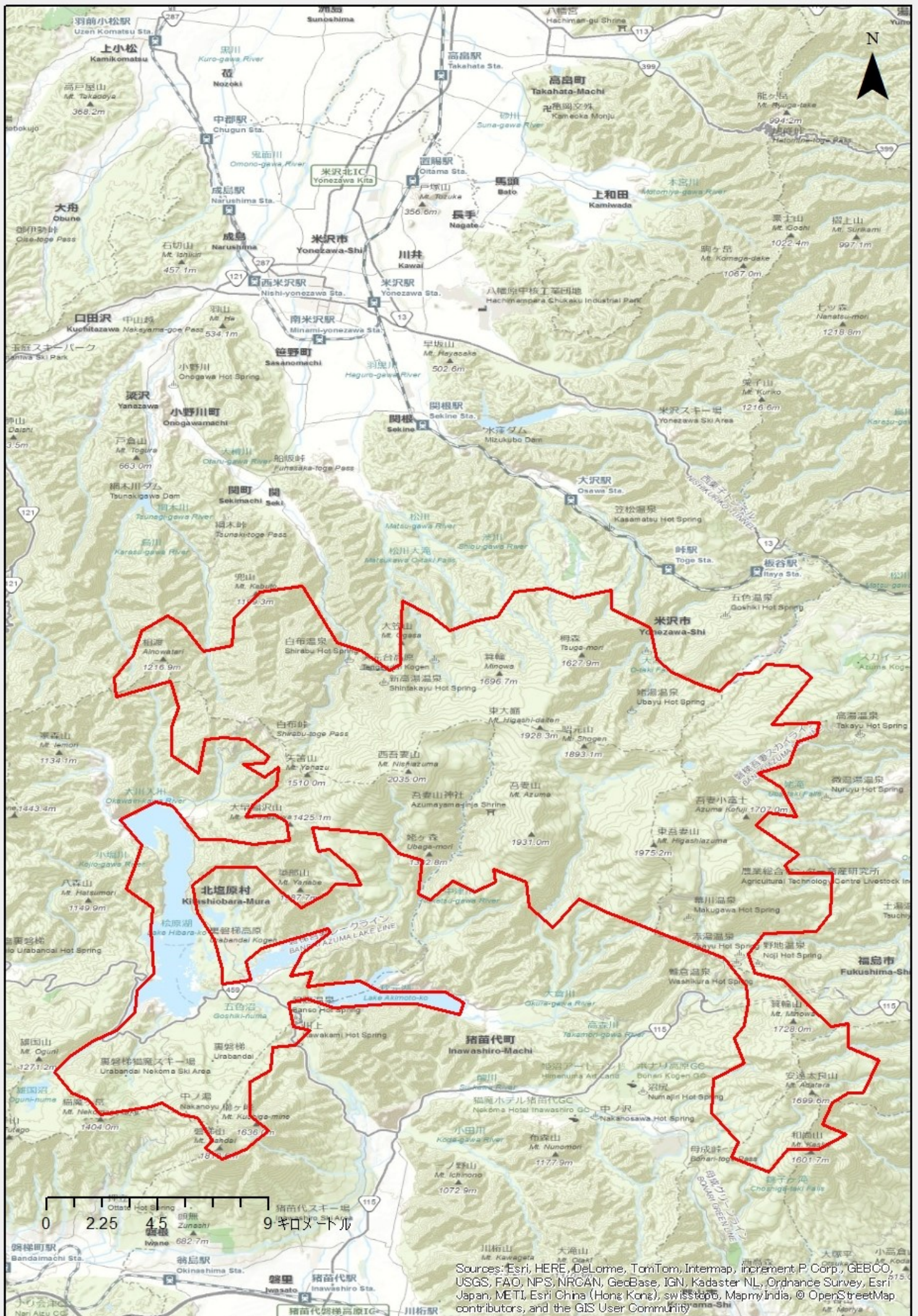
見られる鳥

水辺から亜高山帯まで様々な生息環境のため野鳥の種類はとても多い。

夏鳥	コマドリ、コルリ、アカハラ、キビタキ、コヨシキリ、オオヨシキリ、オオジシギ、アオジ、クロジ、ノジコ、ホトトギス、カッコウ、ツツドリ、ジュウイチ、センダイムシクイ、メボソムシクイ、エゾムシクイ、ヤブサメ、ミソサザイ、カラ類、ゴジュウカラ、キツツキ類、ホシガラス、イワツバメ、アマツバメ、アカショウビン
冬鳥	ツグミ、キレンジャク、ヒレンジャク

関連団体・自治体・施設等

- ・日本野鳥の会山形県支部
- ・日本野鳥の会ふくしま
- ・裏磐梯ビジターセンター



Sources: Esri, HERE, DeLorme, TomTom, Intermap, increment P Corp., GEBCO, USGS, FAO, NPS, NRCAN, GeBCO, IGN, Kadaster NL, Ordnance Survey, Esri Japan, METI, Esri China (Hong Kong), swisstopo, MapmyIndia, © OpenStreetMap contributors, and the GIS User Community